

LA FORMAZIONE BIENNALE

Esperto in Laboratori Esperienziali

La Formazione Biennale prevede due anni a **frequenza obbligatoria, con esami teorici e pratici.**

L'obiettivo di questo corso è la formazione di una specifica figura professionale in grado di **progettare e condurre laboratori esperienziali** nella scuola primaria e secondaria, nei centri di aggregazione e nei centri estivi, con bambini e adolescenti dove non siano presenti situazioni di grave disagio e handicap.

I laboratori esperienziali, condotti con il metodo **ARTVITT™**, coinvolgono il bambino nella scoperta delle proprie potenzialità senza interventi direttivi, ma con l'ascolto e il sostegno all'espressione. Il metodo **ARTVITT™** pone infatti l'attenzione, con il termine "esperienziale", sulla globalità di quanto il bambino andrà scoprendo.

Il corso prevede la frequenza di un week-end al mese e uno stage intensivo alla fine di entrambi gli anni. A conclusione del percorso di formazione, come stage intensivo, gli allievi parteciperanno come conduttori alla manifestazione "IN VACANZA CON L'ARTE" che si tiene annualmente a Cipressa (IM). L'edizione 2011 è patrocinata dalla REGIONE LIGURIA, dal COMUNE DI CIPRESSA, dall'UNICEF Comitato di Imperia e da LEGAMBIENTE Circolo di Imperia.

Questo corso può essere, inoltre, una buona base per ulteriori percorsi **professionalizzanti** oltre che un'esperienza di approfondimento di competenze da utilizzare in ambito **sociale ed educativo.**

Dopo il termine del percorso biennale i diplomati che vorranno approfondire alcune tematiche, potranno accedere a numerosi percorsi di aggiornamento proposti dalla formazione VITT3.

A CHI SI RIVOLGE

- insegnanti ed educatori già inseriti in ambiti educativi e sociali
- laureati con percorsi formativi non artistici, che desiderino acquisire competenze artistiche per avvicinarsi al metodo **ARTVITT™**
- persone impossibilitate ad una frequenza intensiva ed interessate alla scoperta delle potenzialità del gesto creativo
- docenti di educazione artistica che desiderino declinare le proprie competenze con un'apertura al metodo **ARTVITT™**

IL METODO ARTVITT™

Le caratteristiche dei laboratori esperienziali **ARTVITT™** derivano dalla metodologia dell'Arteterapia e sono da identificarsi nella speciale qualità della relazione che il conduttore instaura con i bambini e nella particolare atmosfera che crea nei laboratori, grazie alla cura con cui vengono offerti i materiali artistici e presentate le attività.

I laboratori esperienziali, condotti con il metodo **ARTVITT™**, coinvolgono il bambino alla scoperta delle proprie potenzialità senza interventi direttivi, ma con l'ascolto e il sostegno all'espressione. Il metodo **ARTVITT™** pone infatti l'attenzione, con il termine "esperienziale", alla globalità di quanto il bambino andrà scoprendo.

Il conduttore, infatti, non ha aspettative improprie o idee preconcepite su quanto il bambino andrà a realizzare; è in grado di favorire la creatività, l'autonomia e l'immaginazione; si pone come osservatore al tempo stesso partecipe e rispettoso; è consapevole dell'influenza che può esercitare ed è attento ai giudizi e all'espressione di posizioni personali.

E ancora: offre la possibilità di una **libera espressione** senza spingere verso di essa; è in grado di **offrire stimoli appropriati al bambino**, rispettando le sue esigenze e le sue fasi evolutive; non insegna, ma **offre uno spazio di sperimentazione**, supportando le scoperte dei bambini in modo che si strutturino in competenze.

I laboratori offrono una pluralità di materiali con i quali il bambino potrà confrontarsi e gli stimoli, anche se guidati, non saranno imposti in modo direttivo. Le suggestioni e gli stimoli, anche complessi, vengono offerti, infatti, come gioco e scoperta, in successioni graduali, dando l'effetto di sorprese e non di compiti.

Inoltre gli incontri vengono organizzati in uno **spazio** il più possibile **caldo ed accogliente**. La ripetizione degli incontri permetterà il suo riconoscimento, facendolo percepire come uno spazio protetto in cui potersi esprimere liberamente.

I **materiali** verranno offerti con molta **attenzione** calibrando le possibilità che ognuno di loro può offrire, secondo i bisogni dei partecipanti. Potranno diventare, a livello simbolico, "nutrimento" ed è importante che ognuno possa disporre nella quantità che desidera, sentendosi libero di scegliere.

Il conduttore accompagna il bambino nella scoperta e nell'espressione, è al suo fianco con funzione di protezione e di aiuto e si pone in una posizione di flessibilità e di ascolto.

Vi è l'accettazione incondizionata del prodotto del bambino, considerato come il migliore possibile in quel dato momento, avendo attenzione nel cogliere bisogni e richieste. E' importante sentire il momento di un possibile cambiamento, senza forzare la situazione, ad esempio nel passaggio da una tecnica o da un materiale a soluzioni più complesse.

Il conduttore **crea un clima di non giudizio e di libertà**, sostiene il bambino e lo aiuta nei momenti di difficoltà e lo accompagna nel percorso con rispetto e attenzione.

La presentazione dei materiali può assumere anche modalità che **stimolino l'apprendimento**, ma questo aspetto deve tenere conto delle caratteristiche intrinseche dei materiali, delle loro potenzialità, degli effettivi bisogni e delle richieste dei bambini.

Tratto da: "LABORATORI ESPERIENZIALI ARTVITT CONDOTTI CON IL METODO DELL'ARTETERAPIA"
di Elvira Impegnoso. Materiale didattico della Formazione Biennale ARTVITT



8 WEEK END ALL'ANNO + STAGE FINALE - 296 ORE: 224 ORE IN AULA, 56 ORE DI STAGE e 16 ORE di ESAMI
1° weekend 8 e 9 ottobre 2011 - 2° weekend 12 e 13 novembre 2011 - 3° weekend 3 e 4 dicembre 2011
4° weekend 14 e 15 gennaio 2012 - 5° weekend 11 e 12 febbraio 2012 - 6° weekend 10 e 11 marzo 2012
7° weekend 21 e 22 aprile 2012 - 8° weekend 12 e 13 maggio 2012
stage estivo: 3, 4, 5 luglio 2012 - esame intermedio 1° anno - (2 giornate) date da definire - settembre 2012



IL PIANO DI STUDI

La Formazione Biennale prevede due anni a frequenza obbligatoria, con esami teorici e pratici.

Il corso si articola con la frequenza di un week-end al mese e di uno stage intensivo alla fine di entrambi gli anni.

TEORIA/PRATICA

Lezioni teoriche e pratiche in presenza: la definizione del quadro teorico e le metodologie, i percorsi esperienziali in arteterapia, gli interventi clinici, teorici e applicativi in arteterapia.

STAGE ESPERIENZIALI

Si tratta di percorsi esperienziali e di conduzione. Si svolgono su più giorni consecutivi per dare la possibilità agli allievi di lavorare con tempi più dilatati, che permettono quindi di poter affrontare in maniera più approfondita alcune tematiche proposte.

Al termine del primo anno il percorso si conclude con uno stage esperienziale di 3 giorni con Elena Makarova.

Il secondo anno, a conclusione del percorso di formazione, gli allievi parteciperanno come conduttori alla manifestazione "IN VACANZA CON L'ARTE" che si terrà per il secondo anno consecutivo a Cipressa (IM)

FAD (Formazione A Distanza)

Permette la lettura della documentazione relativa alle lezioni teoriche, lo svolgimento delle esercitazioni, l'inserimento di materiale relativo ai tirocini facoltativi.

TIROCINIO

Il piano di studi della Formazione Biennale in "Esperto di Laboratori Esperienziali VITT3" prevede percorsi extra di tirocinio seppur non obbligatori. Durante il primo anno di formazione l'allievo potrà svolgere un tirocinio "extra" di osservazione all'interno di scuole dell'infanzia e primarie, o presso laboratori di Esperti, già avviati. Mentre durante il secondo anno di formazione potrà svolgere un tirocinio di conduzione all'interno di strutture che prevedono questo tipo di attività.

Per chi vorrà attivare il tirocinio "extra" sono previsti incontri individuali di supervisione in itinere.

IL PIANO DI STUDI DELLA FORMAZIONE BIENNALE

I° ANNO

PERCORSI ESPERIENZIALI

TECNICHE PITTORICHE

METODOLOGIA

QUADRO TEORICO

PSICOLOGIA GENERALE

PSICOLOGIA ETA' EVOLUTIVA

STAGE

ESAME INTERMEDIO

TIROCINIO OSSERVATIVO

II° ANNO

PERCORSI ESPERIENZIALI

TECNICHE DI MODELLAZIONE

METODOLOGIA

QUADRO TEORICO

PSICOLOGIA APPLICATA

LETTURA DELL'IMMAGINE

PROGETTAZIONE

STAGE

ESAME FINALE

TIROCINIO di CONDUZIONE

I DOCENTI DELLA FORMAZIONE

PERCORSI ESPERIENZIALI

Donatella Barbuio, arteterapeuta, pittrice. Membro dell'Associazione professionale APIArt. Lavora come arteterapeuta presso diversi CDD a Milano, conduce interventi di arteterapia sia di gruppo che individuali nell'area della normalità e dell'handicap fisico e mentale. E' docente nella Formazione Triennale in Arteterapia Clinica VITT3 e nella Formazione Biennale per "Esperto di laboratori esperienziali".

TECNICHE GRAFICO-PITTORICHE

Massimo Geloso Peralta, artista, conduce gruppi di adulti sul disegno e sulla pittura, con i metodi Kimon Nicolaides ("The Natural Way to Draw") e Betty Edwards ("Disegnare con la Parte Destra del Cervello") che mirano ad insegnare l'arte del disegno attraverso una serie di esercizi pratici e teorici legati all'Educazione della Percezione Visiva. Insegna disegno e pittura ad adulti, bambini e ragazzi, presso il suo Studio di Milano.

SCULTURA E MODELLAZIONE

Donatella Baruzzi, artista, lavora nel suo laboratorio di Milano dove fa corsi di ceramica e workshop di raku dolce, formulazione di smalti per maiolica e di smalti per alta temperatura.

LETTURA DELL'IMMAGINE e METODOLOGIA

Elvira Impegnoso, arteterapeuta. Direttore della Formazione Triennale VITT3. Docente di supervisione e stage. Membro dell'Associazione professionale APIArt. Ha svolto attività clinica come arteterapeuta con diverse tipologie di pazienti (disagio psichico, handicap mediograve, tossicodipendenza, alcoldipendenza e sieropositività).

QUADRO TEORICO

Anna Moia, psicologa, docente della Formazione Triennale VITT3, svolge inoltre attività di sostegno psicologico e consulenza sociale. L'ambito di intervento è quello del grave disagio sociale nelle sue molteplici forme: emarginazione, conflittualità relazionale, problematiche psichiatriche.

ELEMENTI DI PSICOLOGIA GENERALE ED EVOLUTIVA

Isabella Bolech, arteterapeuta, psicologa. Docente della Formazione Triennale VITT3. Ha vasta esperienza di conduzione di gruppi e di interventi individuali nell'area dell'handicap fisico e mentale e della malattia psichiatrica, nonché di gruppi espressivi per ragazzi e adulti. Conduce gruppi di formazione e di aggiornamento per educatori.

LABORATORI ESPRESSIVI - STAGE INTENSIVO 1° ANNO

Elena Makarova, artista, scrittrice e pedagoga, nata a Baku in Azerbajdzan è vissuta a Mosca e ha soggiornato per alcuni periodi Praga. L'incontro con Friedl, grazie ad un catalogo dei disegni dei bambini di Terezin alla fine degli anni '80, ha dato nuovo significato al suo intervento di terapia artistica con i bambini a Mosca. A lei si deve, grazie alla raccolta delle testimonianze dei sopravvissuti e alle ricerche di archivio, la riscoperta di questa straordinaria figura. Elena Makarova ha fatto conoscere Friedl con numerose mostre in tutto il mondo e pubblicazioni tradotte in varie lingue. Attualmente vive a Gerusalemme.

Lavora con adulti e bambini secondo il metodo del Bauhaus. I suoi maestri sono Johannes Itten, Paul Klee, Vasily Kandinsky e Friedl Dicker-Brandeis, artista e pedagogo, che insegnava disegno ai bambini nel campo di concentramento di Terezin. Elena Makarova è autrice di numerosi libri dedicati all'arteterapia e dal 1991 tiene seminari in vari paesi.

La terapia dell'arte è proprio la maniera giusta per eliminare "lo stress adolescenziale", per provare finalmente piacere nel processo creativo, e liberarsi così sia dall'abitudine ad inseguire il risultato, sia da quella, che ha ormai stancato tutti, di assegnarci dei voti, delle valutazioni".

ESEMPLIFICAZIONI PRATICHE E PROGETTAZIONE - STAGE INTENSIVO 2° ANNO

Gianna Taverna, arteterapeuta formata presso la Scuola Quadriennale Il Porto-ADEG di Torino, membro dell'Associazione professionale APIArt, conduce atelier di arteterapia nella scuola.

Dal 2003 conduce l'atelier del progetto "Arte, Strumento per crescere" da lei ideato e progettato. Il progetto, in rete tra scuole ed enti, coinvolge sette scuole della provincia della Spezia ed è rivolto agli alunni diversamente abili ed agli alunni in situazione di disagio di qualsiasi natura con particolare attenzione verso gli studenti stranieri.

Gli STAGE della Formazione Biennale

I° ANNO
STAGE ESPERIENZIALE
CON ELENA MAKAROVA
VITT3, MILANO



II° ANNO
STAGE DI CONDUZIONE
IN VACANZA CON L'ARTE
CIPRESSA, IMPERIA



CHI SIAMO

(dallo Statuto associativo)

LYCEUM, associazione indipendente e senza scopo di lucro, nasce a Bergamo nel 1999. Trasferita a **Milano nel 2002**, è un'associazione qualificata presso il **Ministero dell'Istruzione e dell'Università e della Ricerca** ai sensi del DM 177/2000 Prot. n. 2401/c/3 per la formazione, che si propone in particolare di:

- Fornire servizi di **professionalizzazione** al personale scolastico di ogni ordine e grado attraverso seminari di formazione
- Curare la promozione e facilitare **l'interattività tra i docenti**, stimolando in particolare il lavoro nell'ambito della programmazione **didattica** anche attraverso il Web per l'aggiornamento on-site.
- Fornire servizi di **professionalizzazione** a soggetti con adeguati **requisiti d'ingresso** attraverso l'erogazione di corsi di formazione con particolare attenzione ai seguenti temi: **arteterapia** (formazione triennale), **laboratori esperienziali** (formazione biennale), **mediazione corporea** (formazione annuale), altri **corsi brevi** e **stage tematici** sempre inerenti l'area delle tecniche non verbali, **corsi ECM** (educazione continua in

medicina) rivolti a **personale sanitario** o altre figure professionali inserite in tale formazione continua, nonché formazione continua e permanente per i **professionisti delle Terapie Espressive**.

- Promuovere la **diffusione** delle terapie espressive, quali arteterapia, danzaterapia, laboratori esperienziali con particolare attenzione alla **metodologia Lyceum VITT3** attraverso studi, ricerche, convegni, seminari, manifestazioni, mostre, percorsi di formazione continua, incontri scientifici e culturali, attività di informazione e divulgazione, anche mediante la costituzione di archivi e biblioteche, siti web, pubblicazioni.
- Promuovere **l'inserimento delle terapie espressive** e dei **laboratori esperienziali** (anche in rete con i soggetti e le associazioni professionali), nelle **istituzioni sanitarie, sociali ed educative**, le **associazioni** di utenti, familiari e del **volontariato**.
- Promuovere la qualità della formazione di base e della formazione permanente dei terapeuti espressivi, in linea con i **parametri** definiti dalle **associazioni professionali nazionali**, con attenzione alla continua evoluzione dei bisogni socio-educativi e socio-sanitari emergenti, del benessere e della promozione alla salute.
- Promuovere ogni forma di **collaborazione**

con le **associazioni professionali dei terapeuti espressivi** in sede nazionale e internazionale, codificando e aggiornando le caratteristiche, i requisiti, le norme deontologiche, le competenze e i limiti dei rispettivi profili, per favorire un esercizio professionale rigoroso, trasparente e in linea con l'evoluzione dei bisogni e della domanda, e per contribuire al dibattito sulla normazione dei profili professionali delle diverse terapie espressive e al loro **riconoscimento a livello nazionale ed europeo**.

- Istituire al proprio interno elenchi dei **soci** in possesso dei **requisiti professionali** per la conduzione di attività come arteterapeuti, danzaterapeuti e/o esperti di laboratori esperienziali, distinti secondo le rispettive discipline che, annualmente, preveda un monitoraggio sulla qualità professionale, etica e scientifica dei soci, attraverso verifiche su modalità di conduzione e formazione continua.
- I soci rispondenti a tali requisiti potranno richiedere l'utilizzo dei marchi **Lyceum ArtCare** (arteterapeuti), **ArtVitt** (esperti laboratori esperienziali), **Danz'Art** (esperti in tecniche a mediazione corporea) secondo un apposito regolamento.

DOVE SIAMO

Via Vittadini 3, 20136 Milano - zona Bocconi

Raggiungibile con i seguenti mezzi: Tram 9, 24, 29, 30 Autobus 79 Filobus 90, 91 Metropolitana 3 - P.ta Romana



L'OFFERTA FORMATIVA di LYCEUM

- Formazione Triennale in Arteterapia Clinica VITT3
- Biennio di specializzazione in Esperto di Laboratori Esperienziali - ARTVITT
- Corso annuale in Tecniche a Mediazione Corporea e non verbale - DANZART
- Corsi ECM, Educazione Continua in Medicina
- Corsi propedeutici alla formazione Triennale e alla Formazione Biennale
- Stage e Workshop tematici di Arte e Danzaterapia

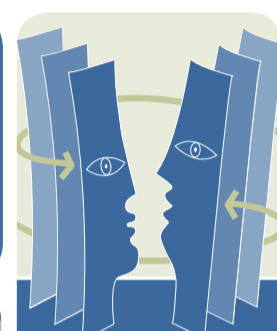
E inoltre:

- Ambulatori delle Artiterapie (Arte e Danza) per bambini, adolescenti, adulti e anziani - ARTCARE
- Laboratori esperienziali per bambini e adolescenti - ARTVITT



ARTE

FORMAZIONE
TRIENNALE
Arteterapia Clinica



FORMAZIONE
BIENNALE
Esperto in Laboratori
Esperienziali

LABORATORI
ESPERIENZIALI
per bambini e
adolescenti



VITT3
Formazione ArteTerapia Clinica



STAGE
di Arte
e di
Arteterapia

ECM
educazione
continua
in medicina

CORSI
PROPEDEUTICI
alle formazioni

WORKSHOP
tematici
di Arteterapia



WORKSHOP
di danzaterapia
con metodo Fux

DANZA

FORMAZIONE
ANNUALE
Tecniche a Mediazione
Corporea



ECM
educazione
continua
in medicina

CORSI
PROPEDEUTICI
alla formazione



ARTE
e
DANZA

AMBULATORI
DELLE ARTITERAPIE
per bambini, adolescenti,
adulti e anziani

