

SETTEMBRE 2011

L	M	M	G	V	S	D
			1	2	3	4
5	6	7	8	9	10	11
12	13	14	15	16	17	18
19	20	21	22	23	24	25
26	27	28	29	30		

OTTOBRE 2011

L	M	M	G	V	S	D
				1	2	
3	4	5	6	7	8	9
10	11	12	13	14	15	16
17	18	19	20	21	22	23
24	25	26	27	28	29	30
31						

NOVEMBRE 2011

L	M	M	G	V	S	D
					5	6
7	8	9	10	11	12	13
14	15	16	17	18	19	20
21	22	23	24	25	26	27
28	29	30				

DICEMBRE 2011

L	M	M	G	V	S	D
			1	2	3	4
5	6	7	8	9	10	11
12	13	14	15	16	17	18
19	20	21	22	23	24	25
26	27	28	29	30	31	

GENNAIO 2012

L	M	M	G	V	S	D
						1
2	3	4	5	6	7	8
9	10	11	12	13	14	15
16	17	18	19	20	21	22
23	24	25	26	27	28	29
30	31					

FEBBRAIO 2012

L	M	M	G	V	S	D
			1	2	3	4
5	6	7	8	9	10	11
12	13	14	15	16	17	18
19	20	21	22	23	24	25
26	27	28	29			

MARZO 2012

L	M	M	G	V	S	D
			1	2	3	4
5	6	7	8	9	10	11
12	13	14	15	16	17	18
19	20	21	22	23	24	25
26	27	28	29	30	31	

APRILE 2012

L	M	M	G	V	S	D
						1
2	3	4	5	6	7	8
9	10	11	12	13	14	15
16	17	18	19	20	21	22
23	24	25	26	27	28	29
30						

MAGGIO 2012

L	M	M	G	V	S	D
			1	2	3	4
5	6	7	8	9	10	11
12	13	14	15	16	17	18
19	20	21	22	23	24	25
26	27	28	29	30	31	

GIUGNO 2012

L	M	M	G	V	S	D
					1	2
3	4	5	6	7	8	9
10	11	12	13	14	15	16
17	18	19	20	21	22	23
24	25	26	27	28	29	30

LUGLIO 2012

L	M	M	G	V	S	D
						1
2	3	4	5	6	7	8
9	10	11	12	13	14	15
16	17	18	19	20	21	22
23	24	25	26	27	28	29
30	31					

SETTEMBRE 2012*

L	M	M	G	V	S	D
					1	2
3	4	5	6	7	8	9
10	11	12	13	14	15	16
17	18	19	20	21	22	23
24	25	26	27	28	29	30

* Esami di Supervisione

PIANO DI STUDI DEL 1° ANNO DI FORMAZIONE

QUADRO TEORICO

SVILUPPO BAMBINO

TEORIA, STORIA E METODO

CORPO E I SUOI VISSUTI

LETTURA DELL'IMMAGINE

ANTROPOLOGIA

SUPERVISIONE

ESAMI

TIROCINI

CORSI

- Antropologia e Antropologia applicata
- AT lettura 1: storia, teoria e metodo nell'arteterapia
- Il corpo e i suoi vissuti
- Integrazione emozionale tra arte e danza (Danz'Art)
- Lettura immagine nella storia dell'arte 1
- Psicologia dinamica 1
- Psicologia evolutiva
- Supervisione del tirocinio
- Teoria dell'attaccamento

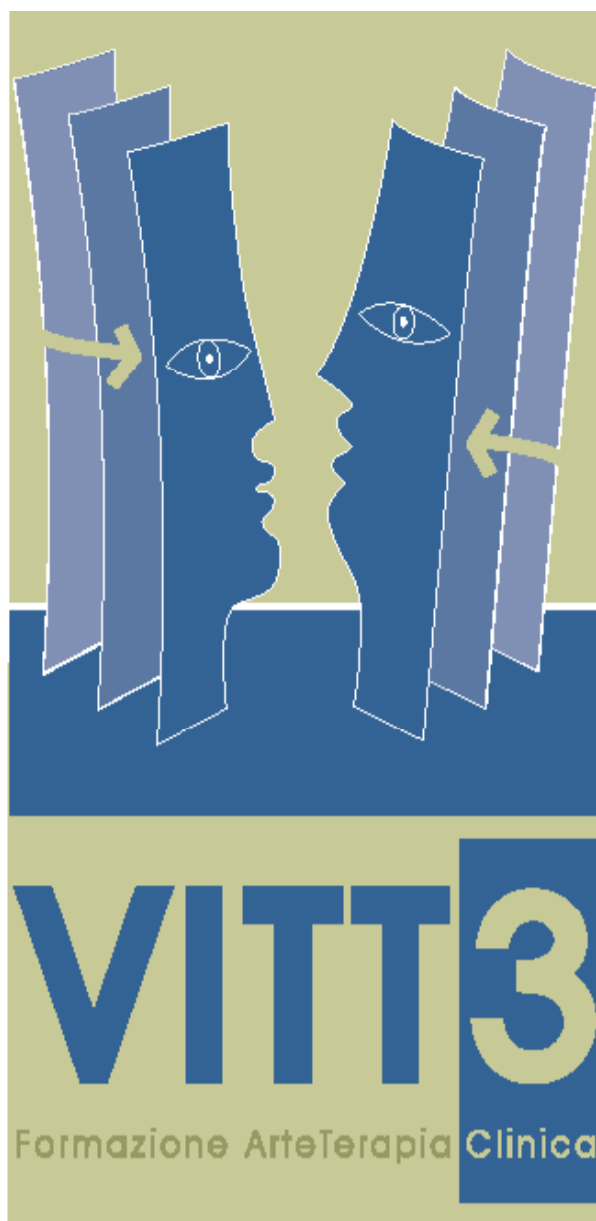
STAGE

- Antropologia applicata
- BodyArt
- Body Tracing
- Copia dal vero in arteterapia
- Il setting: aspetti simbolici e organizzativi
- Percorsi esperienziali in arteterapia

ESAMI

- Aspetti teorici, metodologici ed esperienziali sullo sviluppo del bambino
- Psicologia dinamica 1 e Teoria dell'attaccamento
- Il corpo e i suoi vissuti
- Esame integrato sul tirocinio

Conto Corrente Bancario
Unicredit banca
Milano Bligny
intestato a LYCEUM
CODICE IBAN :
IT 10 R 02008 09408
000040783751
Causale del versamento:
cognome seguito dal mese della
rata di riferimento



LA FORMAZIONE TRIENNALE IN ARTETERAPIA CLINICA

Triennio di 1600 ore
(1000 ore in aula
+ 600 esterne con tutoraggio)

L'intero piano di studi della Formazione Triennale in Arteterapia Clinica VITT3 è in linea con gli orientamenti europei ed è riconosciuto dalle direttive dell'A.P.I.Ar.T. (Associazione Professionale Italiana Arte Terapeuti)

Gli Arteterapeuti VITT3 svolgono la propria attività in ambito socio-educativo e sanitario. Sono in grado, grazie ad una adeguata formazione psicologica che integra le competenze artistiche, di sostenere una relazione di cura con vari tipi di utenza (bambini, adolescenti, adulti e anziani).

Lavorano nell'area della patologia presso enti pubblici come ospedali, centri diurni, residenze socio sanitarie, comunità e, nell'ambito della prevenzione e della promozione alla salute, negli ambulatori **ARTCARE** e nei laboratori esperienziali **ARTVITT** presenti sul territorio.

OFFERTE FORMATIVE LYCEUM

- Formazione Triennale in Arteterapia Clinica **VITT3**
- Biennio di specializzazione in Esperto di Laboratori Esperienziali - **ARTVITT**
- Corso annuale in tecniche a mediazione corporea - **DANZART**
- Corsi ECM, Educazione Continua in Medicina
- Corsi propedeutici alla formazione Triennale e alla Formazione Biennale
- Stage tematici di arte e danzaterapia

E inoltre:

- Ambulatori delle Artiterapie (arte e danza) per bambini, adolescenti, adulti e anziani - **ARTCARE**
- Laboratori esperienziali per bambini e adolescenti - **ARTVITT**

LYCEUM è un Ente qualificato dal M.I.U.R. per la Formazione
QUALIFICAZIONE:
MPI DM 177 del 27 Aprile 2001 e lettera Prot. N° 730 del 24.05.2001.

CONTATTI

Via Vittadini 3, Milano
Tel. 02/36.55.38.46
Mobile 338/22.36.684
Fax 02/999.84.508
info@arteterapia.info
www.arteterapia.info

