

## SETTEMBRE 2011

L	M	M	G	V	S	D
		1	2	3	4	
5	6	7	8	9	10	11
12	13	14	15	16	17	18
19	20	21	22	23	24	25
26	27	28	29	30		

## OTTOBRE 2011

L	M	M	G	V	S	D
				1	2	
3	4	5	6	7	8	9
10	11	12	13	14	15	16
17	18	19	20	21	22	23
24	25	26	27	28	29	30
31						

## NOVEMBRE 2011

L	M	M	G	V	S	D
	1	2	3	4	5	6
7	8	9	10	11	12	13
14	15	16	17	18	19	20
21	22	23	24	25	26	27
28	29	30				

## DICEMBRE 2011

L	M	M	G	V	S	D
		1	2	3	4	
5	6	7	8	9	10	11
12	13	14	15	16	17	18
19	20	21	22	23	24	25
26	27	28	29	30	31	

## GENNAIO 2012

L	M	M	G	V	S	D
					1	
2	3	4	5	6	7	8
9	10	11	12	13	14	15
16	17	18	19	20	21	22
23	24	25	26	27	28	29
30	31					

## FEBBRAIO 2012

L	M	M	G	V	S	D
		1	2	3	4	5
6	7	8	9	10	11	12
13	14	15	16	17	18	19
20	21	22	23	24	25	26
27	28	29				

## MARZO 2012

L	M	M	G	V	S	D
			1	2	3	4
5	6	7	8	9	10	11
12	13	14	15	16	17	18
19	20	21	22	23	24	25
26	27	28	29	30	31	

## APRILE 2012

L	M	M	G	V	S	D
						1
2	3	4	5	6	7	8
9	10	11	12	13	14	15
16	17	18	19	20	21	22
23	24	25	26	27	28	29
30						

## MAGGIO 2012

L	M	M	G	V	S	D
	1	2	3	4	5	6
7	8	9	10	11	12	13
14	15	16	17	18	19	20
21	22	23	24	25	26	27
28	29	30	31			

## GIUGNO 2012

L	M	M	G	V	S	D
				1	2	3
4	5	6	7	8	9	10
11	12	13	14	15	16	17
18	19	20	21	22	23	24
25	26	27	28	29	30	

## LUGLIO 2012

L	M	M	G	V	S	D
						1
2	3	4	5	6	7	8
9	10	11	12	13	14	15
16	17	18	19	20	21	22
23	24	25	26	27	28	29
30	31					

## SETTEMBRE 2012\*

L	M	M	G	V	S	D
					1	2
3	4	5	6	7	8	9
10	11	12	13	14	15	16
17	18	19	20	21	22	23
24	25	26	27	28	29	30

\* Esame Intermedio

## PIANO DI STUDI DEL 1° ANNO DI FORMAZIONE

PERCORSI ESPERIENZIALI

TECNICHE PITTORICHE

METODOLOGIA

QUADRO TEORICO

PSICOLOGIA GENERALE

PSICOLOGIA ETA' EVOLUTIVA

STAGE

ESAME INTERMEDIO

TIROCINIO OSSERVATIVO

## CORSI

- Percorsi Esperienziali
- Lettura dell'immagine
- Quadro Teorico
- Metodologia
- Elementi di Psicologia generale
- Psicologia dell'età evolutiva
- Tecniche Grafico Pittoriche

## STAGE

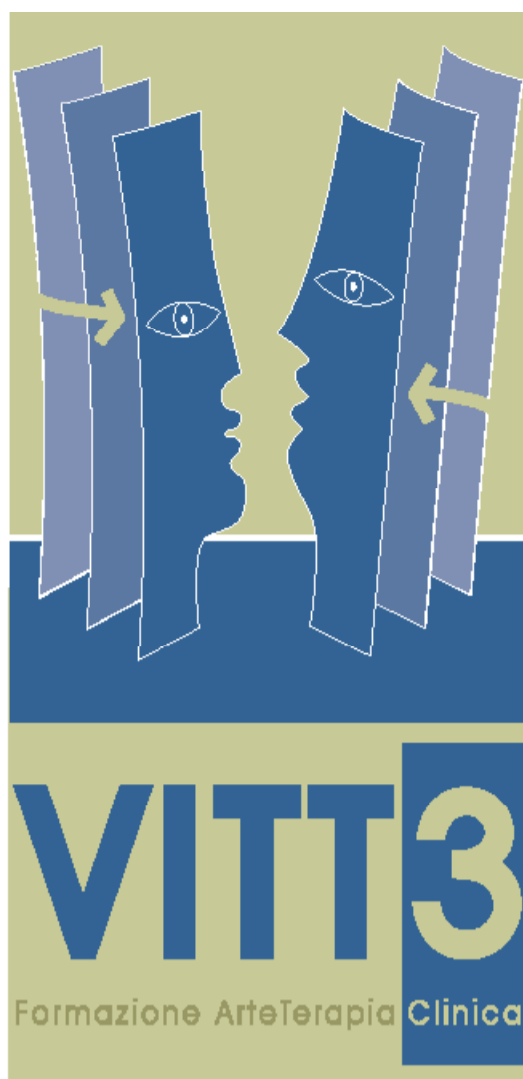
- Stage di metodologia sul circo
- Stage intensivo di metodologia

## ESAMI

Esame Intermedio

Conto Corrente Bancario  
Unicredit banca  
Milano Bligny  
intestato a LYCEUM  
CODICE IBAN :  
IT 10 R 02008 09408  
000040783751

Causale del versamento:  
cognome seguito dal  
mese della rata di  
riferimento



## LA FORMAZIONE BIENNALE Esperto in Laboratori Esperienziali

La Formazione Biennale prevede due anni a frequenza obbligatoria, con esami teorici e pratici.

L'obiettivo di questo corso è la formazione di una specifica figura professionale in grado di progettare e condurre laboratori esperienziali nella scuola primaria e secondaria, nei centri di aggregazione e nei centri estivi, con bambini e adolescenti dove non siano presenti situazioni di grave disagio e handicap.

I laboratori esperienziali, condotti con il metodo ARTVITT™, coinvolgono il bambino nella scoperta delle proprie potenzialità senza interventi direttivi, ma con l'ascolto e il sostegno all'espressione.

Il metodo ARTVITT™ pone infatti l'attenzione, con il termine "esperienziale", sulla globalità di quanto il bambino andrà scoprendo.

Il corso prevede la frequenza di un week-end al mese e uno stage intensivo alla fine di entrambi gli anni. A conclusione del percorso di formazione, come stage intensivo, gli allievi parteciperanno come conduttori alla manifestazione "IN VACANZA CON L'ARTE" che si tiene annualmente a Cipressa (IM).

L'edizione 2011 è patrocinata dalla REGIONE LIGURIA, dal COMUNE DI CIPRESSA, dall'UNICEF Comitato di Imperia e da LEGAMBIENTE Circolo di Imperia.

## OFFERTE FORMATIVE LYCEUM

- Formazione Triennale in Arteterapia Clinica **VITT3**
- Biennio di specializzazione in Esperto di Laboratori Esperienziali **ARTVITT**
- Corso annuale in tecniche a mediazione corporea **DANZART**
- Corsi ECM, Educazione Continua in Medicina
- Corsi propedeutici alla formazione Triennale e alla Formazione Biennale
- Stage tematici di arte e danzaterapia

E inoltre:

- Ambulatori delle Artiterapie (arte e danza) per bambini, adolescenti, adulti e anziani **ARTCARE**
- Laboratori esperienziali per bambini e adolescenti **ARTVITT**

LYCEUM è un Ente qualificato dal M.I.U.R. per la Formazione  
**QUALIFICAZIONE:**  
MPI DM 177 del 27 Aprile 2001 e lettera Prot. N° 730 del 24.05.2001.

## CONTATTI

Via Vittadini 3, Milano  
Tel. 02/36.55.38.46  
Mobile 338/22.36.684  
Fax 02/999.84.508  
info@arteterapia.info  
www.arteterapia.info

